

DRUKARNIA ETYKIET SAMOPRZYLEPNYCH



UNILOGO
K O L O R Y



UNILOGO
www.unilogo.com.pl

05-500 Piaseczno,
ul. Techniczna 5
T (022) 756 95 63,
F (022) 716 82 02,
P (022) 716 82 01



UNILOGO
www.unilogo.com.pl

05-500 Piaseczno,
ul. Techniczna 5
T (022) 756 95 63,
F (022) 716 82 02,
P (022) 716 82 01

Zobacz więcej na: www.unilogo.com.pl

O firmie:

UNILOGO jest firmą założoną w 1994 roku. Jesteśmy jedynym w Polsce producentem i dostawcą zarówno urządzeń do etykietowania jak i etykiet samoprzylepnych.

Do tej pory zainstalowaliśmy ponad 1400 maszyn w Polsce i poza jej granicami. Wielu z naszych klientów zaopatrujemy kompleksowo w urządzenia i etykiety samoprzylepne. Wykorzystując synergję, dostarczamy zawsze optymalne rozwiązania.



Wytrwałość, pracowitość i sumienność naszego zespołu wprowadziła Unilogo do czołówki firm dostarczających rozwiązania do konfekcjonowania produktów.

Stworzyliśmy firmę naszych marzeń, uczciwą, rzetelną tak wobec Klientów, jak i własnych pracowników.

Pracujemy w systemie ISO 9001:2000 zapewniając najwyższą jakość naszych produktów i usług.

Nasze wysiłki zostały docenione w rankingu prowadzonym przez dziennik Puls Biznesu oraz wywiadownię gospodarczą Coface Poland - firma Unilogo znalazła się w prestiżowym gronie Gazel Biznesu 2007.

Korzyści ze współpracy z UNILOGO:

- Dysponujemy pracownią graficzną, wyspecjalizowanym działem jakości, zapleczem logistycznym i przede wszystkim doświadczonym zespołem – gotowym do osiągnięcia wspólnego sukcesu.
- Drukujemy na najnowszych maszynach w technologii cyfrowej oraz flekso UV.
- Nasi konsultanci, analizując Państwa kryteria, opakowania, media, etykiety oraz warunki w jakich ma przebiegać proces, doradzą najodpowiedniejsze rozwiązanie.



Etykiety cyfrowe

Etykiety eksportowe, krótkie serie, wydruki próbne - wyposażeni w najnowsze maszyny do cyfrowego druku rolowego, służymy pomocą przy wdrażaniu nowych produktów na rynek, a także pozwalamy na obniżenie kosztów produktów niszowych, profesjonalnych i eksportowych.



Etykiety przezroczyste

NO LABEL LOOK - wykonane są na folii transparentnej z odpowiednim klejem. Dzięki właściwie dobranej aplikacji, po naklejeniu etykieta staje się niewidoczna na opakowaniu. Podnosi to zdecydowanie walory samego produktu, obniżając przy tym koszt jego wytworzenia, czyli dotychczasowego nadruku na opakowaniach.



Etykiety wielowarstwowe

SANDWICH - zadruk odbywa się po dwóch stronach folii. Po naklejeniu na produkt, można wielokrotnie odklejać wierzchnią warstwę etykiety i zapoznawać się z nadrukiem warstwy spodniej. Dzięki temu rozwiązaniu, zyskujecie Państwo dodatkową powierzchnię informacyjną, zupełnie niezależną od czołowej etykiety.

Etykiety personalizowane

Unikatowe oznaczenia - korzystając z naszych możliwości technologicznych, jesteśmy w stanie wykonać na jednej roli, ułożone kolejno po sobie etykiety z różnymi informacjami. Mogą wyróżniać się numerem, kodem kreskowym lub zadrukiem. Dzięki temu, uzyskujecie Państwo unikatowe etykiety na produkty wykorzystywane w akcjach promocyjnych, kolekcjonerskich lub ścisłego zarachowania.



Etykiety termotransferowe i termiczne

Etykiety z częściowym nadrukiem zawierającym np. kolorową grafikę, logo, dane adresowe. Reszta informacji dotyczących produktu np.: waga, cena, termin przydatności itp. jest dodrukowywana przez użytkownika za pomocą drukarki termicznej lub termotransferowej.

Etykiety logistyczne

Termiczne lub termotransferowe.

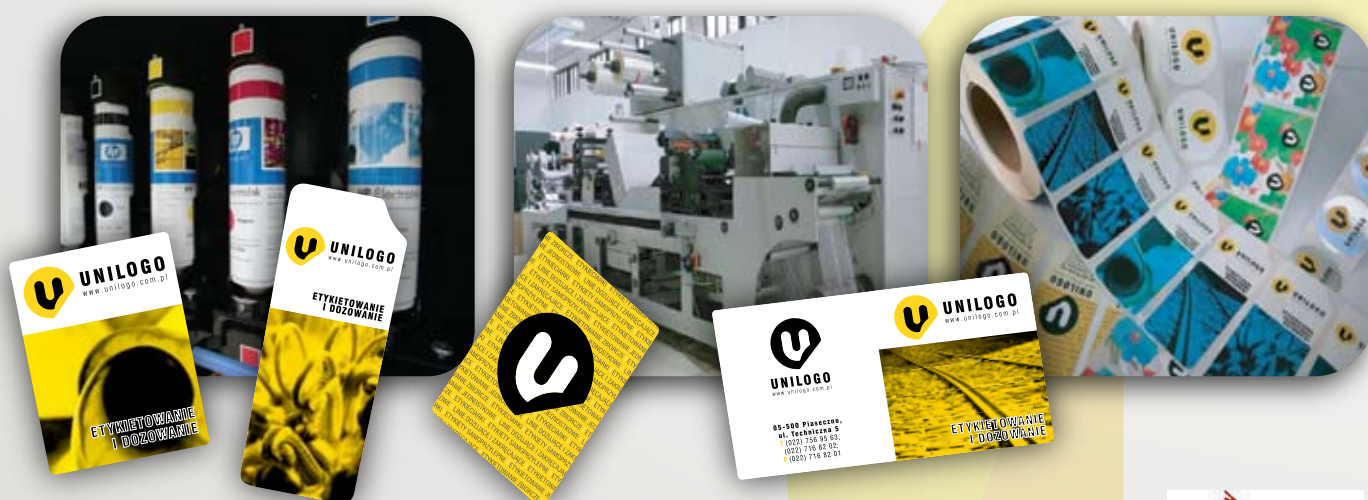
Uzłachetnianie

- lakierami,
- laminatami,
- złoczenie na zimno i gorąco,
- tłoczenie.



Dlaczego druk cyfrowy?

- Niższe koszty eliminując przygotowanie form drukarskich.
- Elastyczność dzięki wydrukowi wprost z pliku, który może być edytowany w dowolnym momencie.
- Oszczędność czasu dzięki skróceniu okresu od projektu do gotowej etykiety.
- Możliwość druku najmniejszych nakładów - już od 1 sztuki!
- Wydruk próbny wykonywany na tych samych materiałach i tej samej maszynie co późniejszy druk całego nakładu.



Technologia HP Indigo

To najlepsza w klasie, offsetowa jakość druku:

- Drukowanie przy użyciu maks. 7 kolorów, w tym kolorów dodatkowych oraz białego.
- Drukowanie maks. 97% palety kolorów PANTONE bez wpływu na wydajność produkcji.
- Wbudowana funkcja HP IndiChrome symuluje jednolite kolory PANTONE za pomocą wartości CMYK.
- Dzięki wiodącej w branży jakości wydruku, produkty klientów będą się wyróżniały spośród konkurencji na rynku.
- Szeroki wybór samoprzylepnych i niesamoprzylepnych podłoży do grubości 250g.
- Druk etykiet bezpieczeństwa.