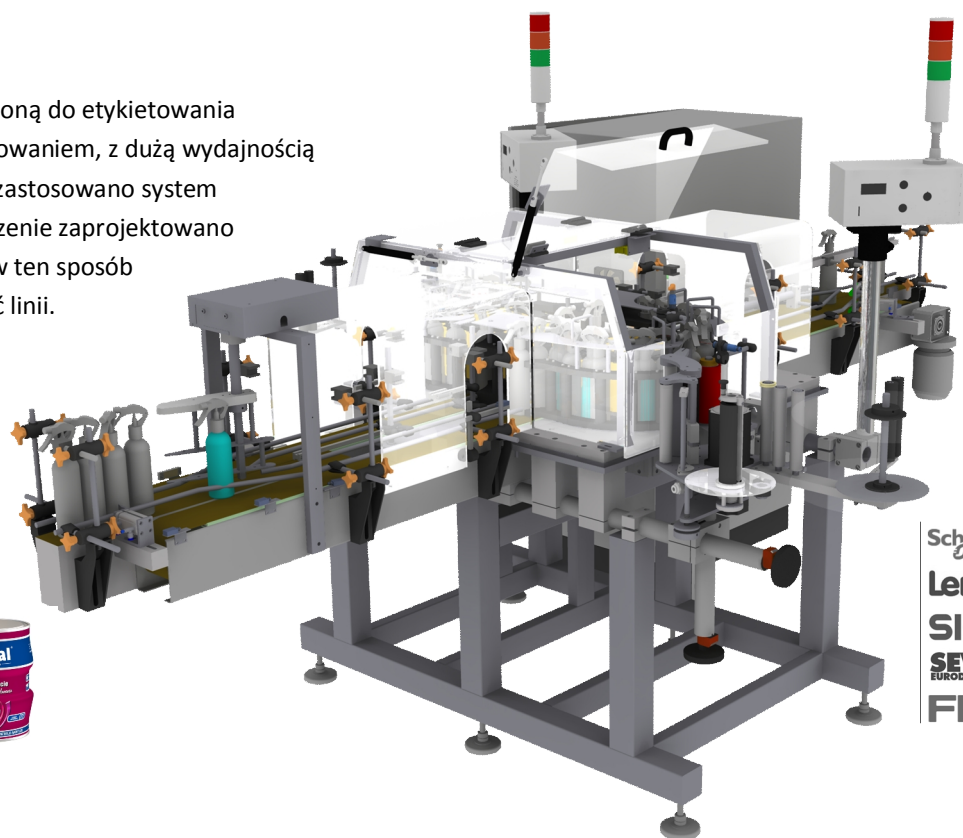


ROTARY jest maszyną przeznaczoną do etykietowania opakowań okrągłych z pozycjonowaniem, z dużą wydajnością (do 9000 szt./h). W urządzeniu zastosowano system karuzelowy (gniazdowy). Urządzenie zaprojektowano do pracy w systemie non-stop, w ten sposób gwarantuje wysoką efektywność linii.



Schneider
Electric
Lenze
SICK
SEW
EURODRIVE
FESTO

ROTARY, korzyści dla Państwa firmy

- ▶ Precyzyjne i estetyczne naklejenie etykiety pozycjonowanej w stosunku do grafiki opakowania.
- ▶ Możliwość zastosowania uniwersalnego urządzenia do różnego rozmiaru opakowań okrągłych.
- ▶ Znaczne zwiększenie atrakcyjności gotowego produktu.
- ▶ Pewność i niezawodność oferowanego rozwiązania.

ROTARY V2 Specyfikacja techniczna

Głowica etykietująca:	S8
Ilość głowic etykietujących:	1 – 2
Precyzja wysuwu etykiety:	1 mm
Sterownik:	PLC, HMI
Zasilanie:	400 V/50-60 Hz



ISO 9001

GMP CE

WYDAJNOŚĆ
do 150
etykiet/min

SKUTECZNOŚĆ DZIAŁANIA

ROTARY posiada precyzyjny układ napędowy korzystający z serwomechanizmów. Pozwala to na pracę urządzenia w trybie ciągłym lub intermitten (z postojem) co pozwala na osiągnięcie dużych wydajności etykietowania połączonej z wysoką precyzją.

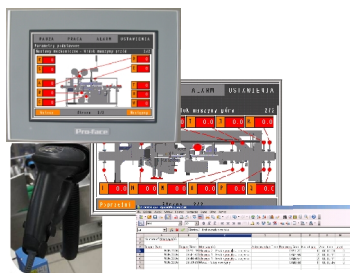


ROTARY w zależności od porządanej wydajności może być zbudowana w układzie pojedynczym lub układzie podwójnym, (2 głowice S8 oraz 2 karuzele)

Maszyna wyposażona jest w panel dotykowy i aplikację **UniTouch**, która umożliwia wygodne i intuicyjne zarządzanie pracą maszyny.

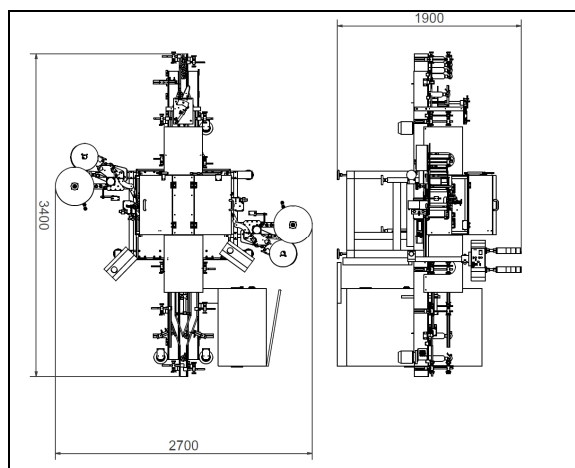
UniTouch zapewnia m.in. funkcję: kontrola dostępu, notes elektroniczny, tworzenie kopii zapasowych.

Ponadto oprogramowanie zawiera funkcję raportowania (raport serii, historia alarmów, historia logowań), co daje najlepszą kontrolę nad procesem a także zdecydowanie ułatwia diagnostykę maszyny. Dodatkowo oferuje możliwość kontroli zużycia materiałów eksploatacyjnych.



Transporter i szafa maszyny wykonana jest ze stali kwasoodpornej. Urządzenie wyposażamy w obudowę bezpieczeństwa.

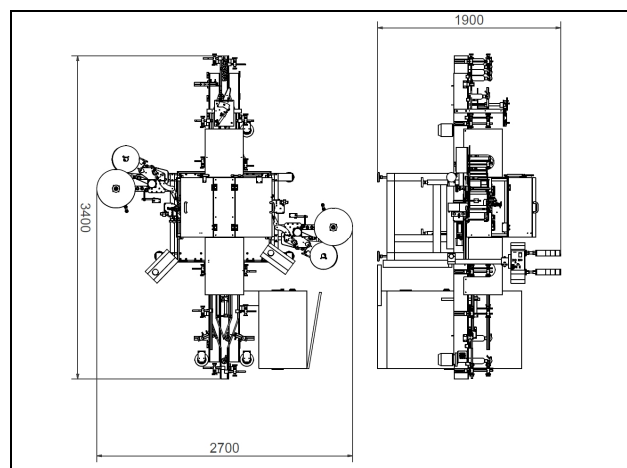
WYMIARY GABARYTOWE



ROTARY
1 x S8



ROTARY
2 x S8



Projekt oraz rozwiązania techniczne zastosowane w maszynie ROTARY przysługują Unilogo sp. z o.o. sp. komandytowa i są chronione na podstawie przepisów ustawy Prawo własności przemysłowej. Wszelkie wykorzystanie rozwiązań technicznych lub innych funkcjonalności maszyny bez zgody Unilogo sp. z o.o. sp. komandytowa będzie powodować odpowiedzialność prawną



• linie dozujące i zamykające • systemy etykietujące • etykiety

Unilogo, Techniczna 5
05-500 Piaseczno

Tel: 22 716 82 02 Fax: 22 716 82 01

• www.unilogo.com.pl • info@unilogo.com.pl